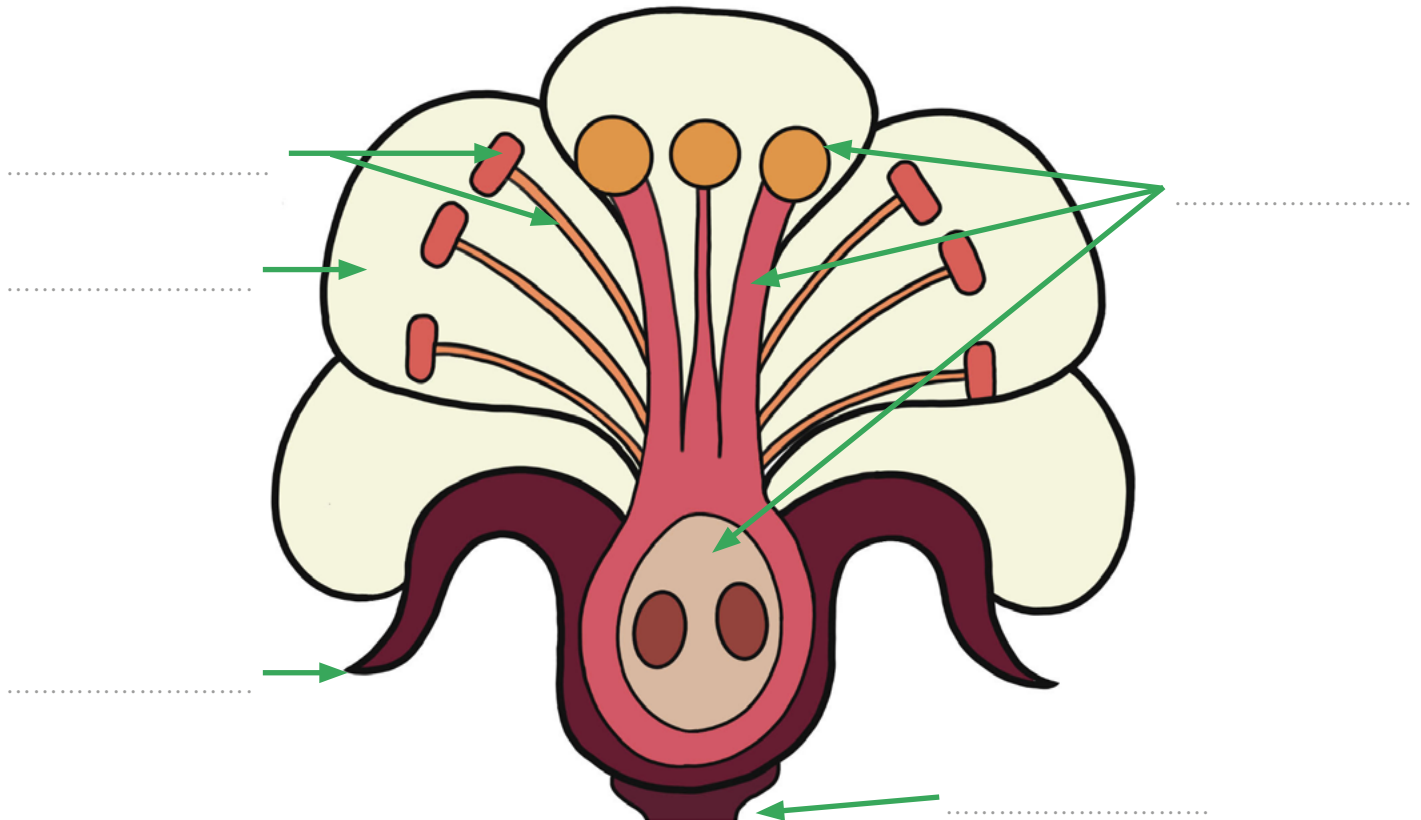


**L'anatomie d'une fleur**

1. Complète la légende de la fleur avec les termes suivants : pistil - étamine - pétale - sépale - pédoncule.



2. Relie chaque terme à sa définition.

- |             |  |
|-------------|--|
| Pétale ●    | ● Couche externe de la fleur qui entoure et protège le bouton avant son éclosion   |
| Sépale ●    | ● Queue de la fleur qui la rattache au reste de la plante  |
| Pédoncule ● | ● Organe mâle d'une fleur fabriquant le pollen   |
| Étamine ●   | ● Ensemble des organes femelles d'une fleur composé notamment du stigmate qui récupère le pollen et d'un ovaire qui devient un fruit si la plante a été fécondée |
| Étamine ●   | ● Pièce florale de couleur vive pour attirer les pollinisateurs  |

**La pollinisation**

Légende chaque étape de l'évolution d'une fleur.



- 1 Le pollinisateur transfère le pollen d'une plante à une autre plante.
- 2 Les graines poussent et deviennent de nouvelles plantes.
- 3 La fleur produit du pollen.
- 4 Quand les graines sont prêtes, elles sont dispersées loin de la plante mère.
- 5 La fleur perd ses pétales, l'ovaire gonfle et devient un fruit avec des graines.

La synthèse du livre documentaire située au cœur du schéma peut alors servir de trace écrite aux élèves.